

0 10 m

LOC  
25 m

IDLH  
19 m

LC50 30'  
12 m



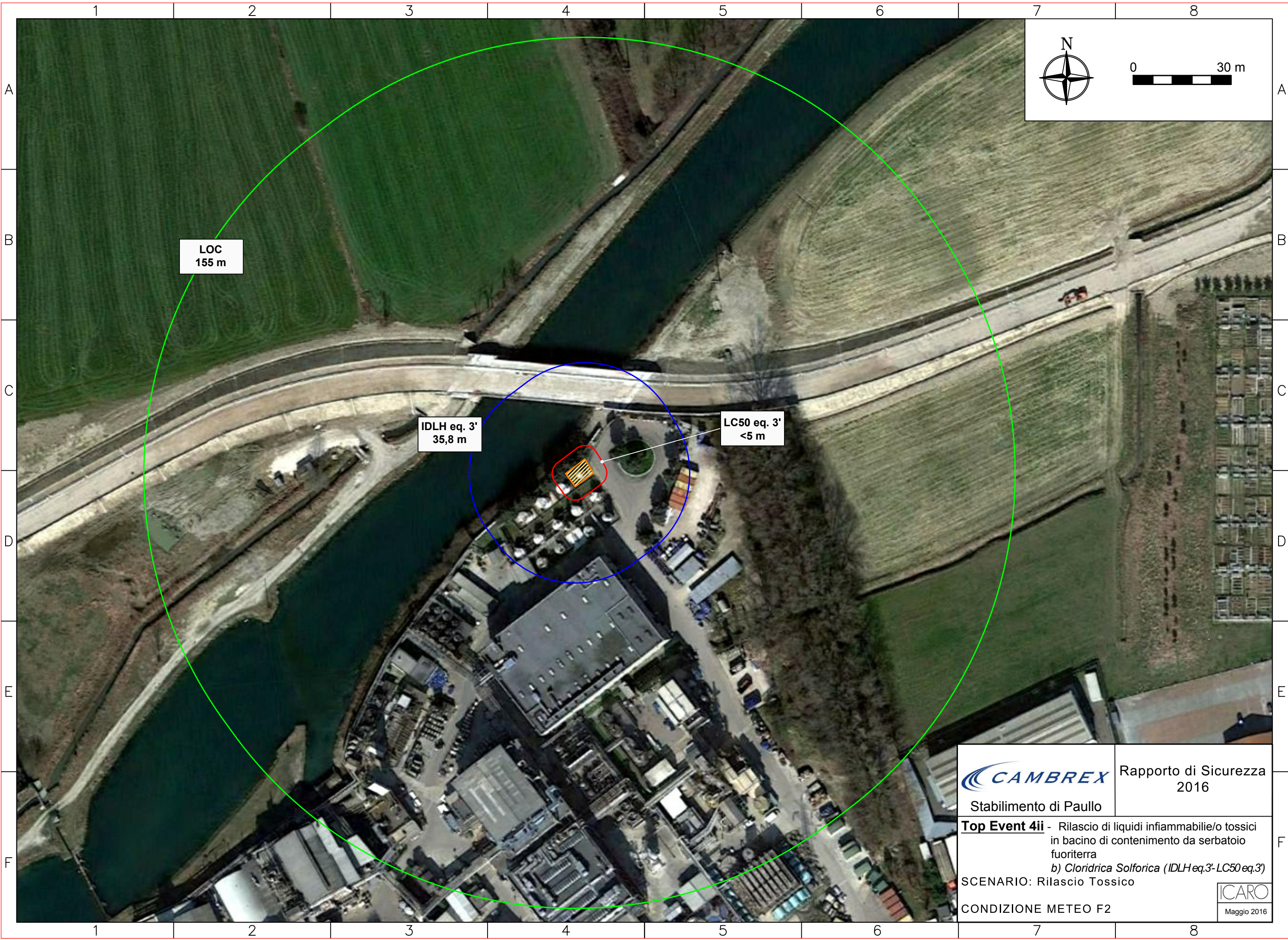
Rapporto di Sicurezza  
2016

Stabilimento di Paullo

**Top Event 4ii** - Rilascio di liquidi infiammabile/o tossici  
in bacino di contenimento da serbatoio  
fuoriterra  
a) *Metanolo* (LFL = 6000 ppm)

SCENARIO: Rilascio Tossico  
Diametro eq. pozza: 8,5 m  
CONDIZIONE METEO D/3





LOC  
155 m

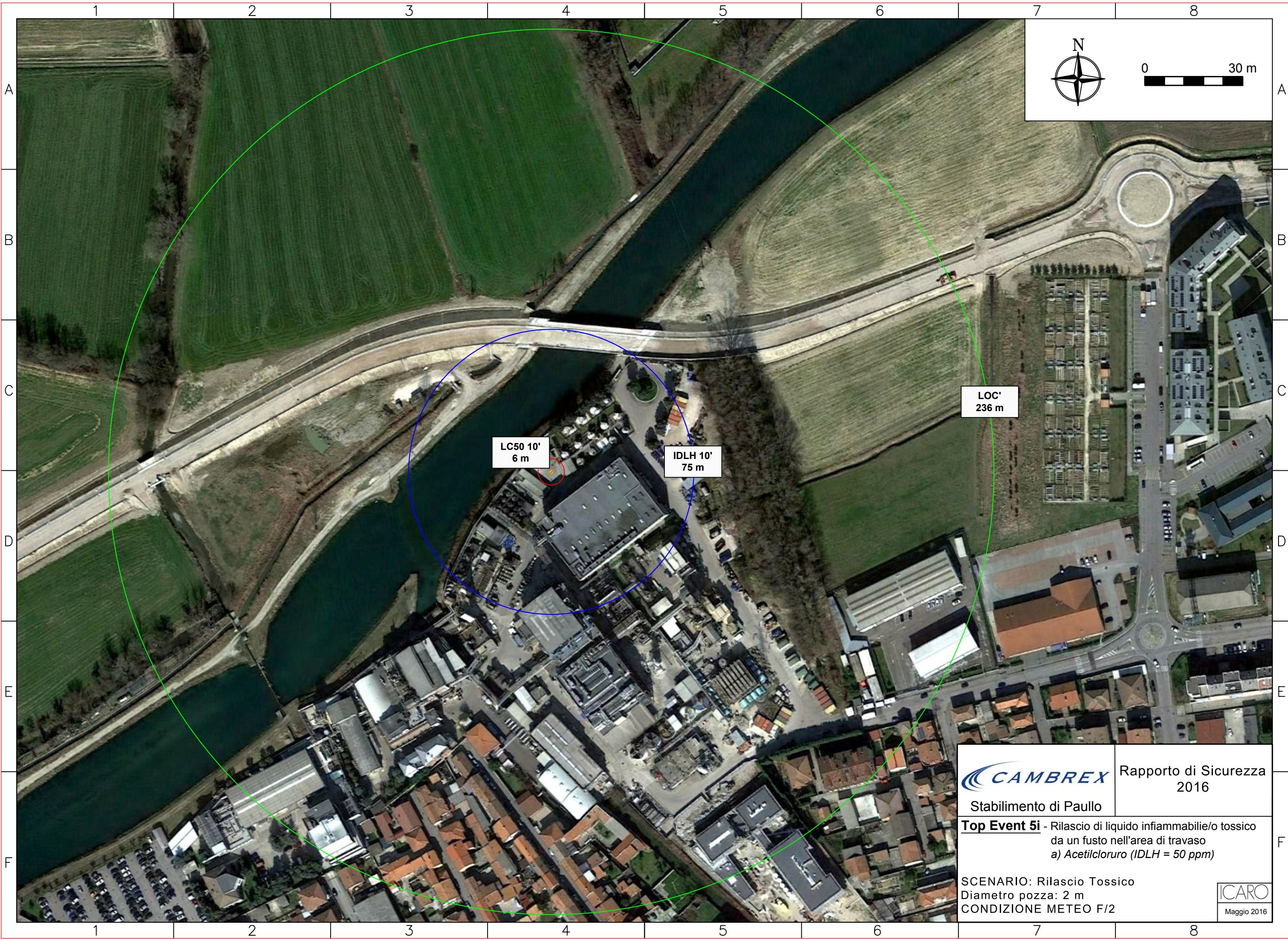
IDLH eq. 3'  
35,8 m

LC50 eq. 3'  
<5 m



0 30 m

	Rapporto di Sicurezza 2016
	Stabilimento di Paullo
<b>Top Event 4ii</b> - Rilascio di liquidi infiammabile/o tossici in bacino di contenimento da serbatoio fuoriterza <i>b) Cloridrica Solforica (IDLH eq.3'-LC50 eq.3')</i>	
SCENARIO: Rilascio Tossico	
CONDIZIONE METEO F2	
	Maggio 2016



0 30 m

LC50 10'  
6 m

IDLH 10'  
75 m

LOC'  
236 m

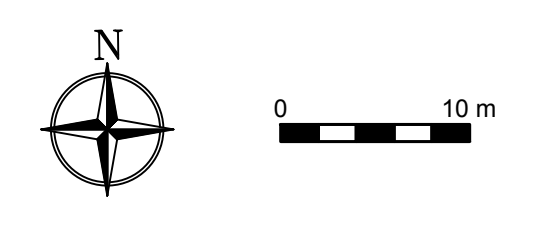
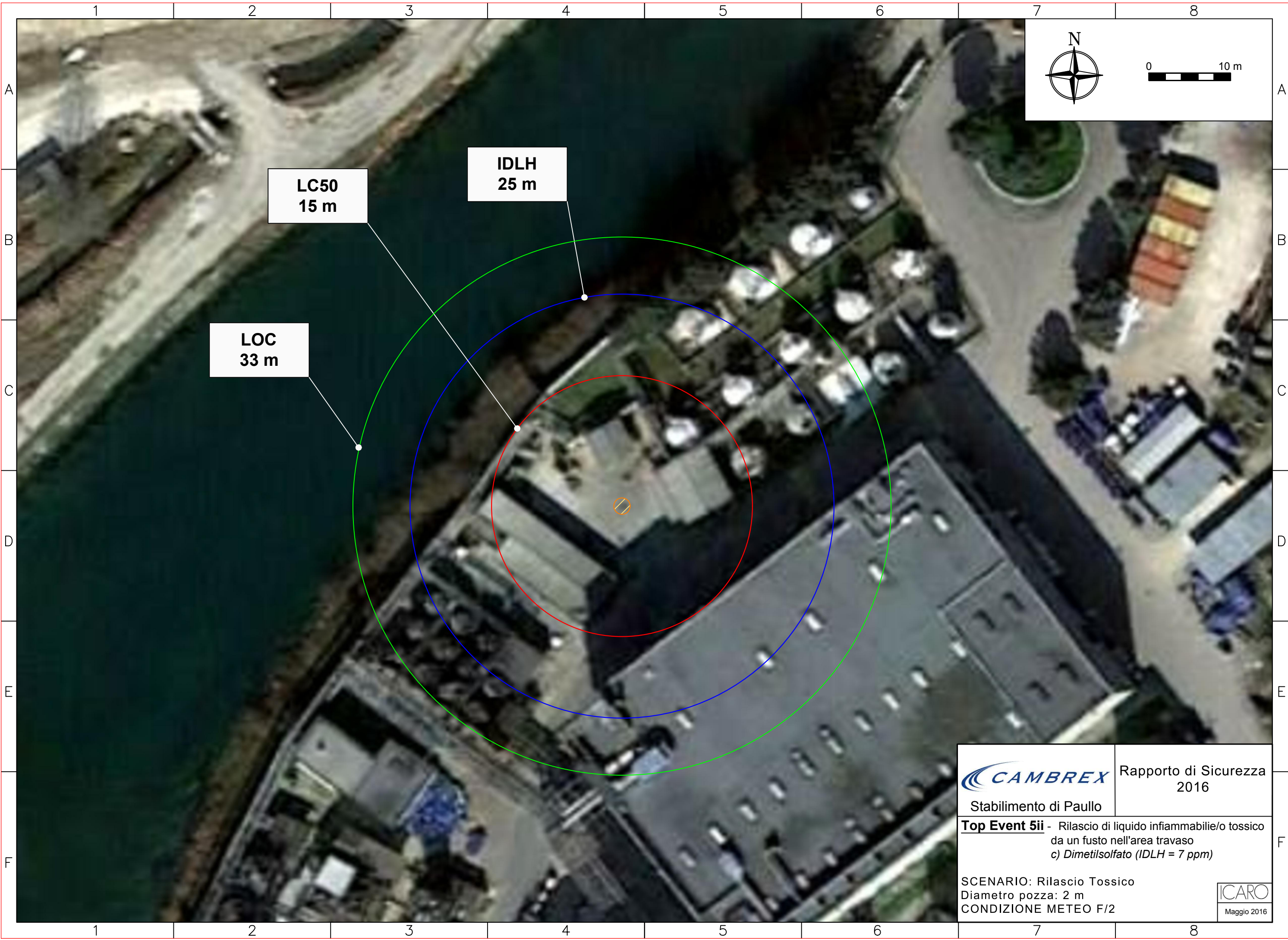
**CAMBREX**  
Stabilimento di Paullo

Rapporto di Sicurezza  
2016

**Top Event 5i** - Rilascio di liquido infiammabile/o tossico  
da un fusto nell'area di travaso  
a) Acetilcloruro (IDLH = 50 ppm)

SCENARIO: Rilascio Tossico  
Diametro pozza: 2 m  
CONDIZIONE METEO F/2

ICARO  
Maggio 2016



**LC50  
15 m**

**IDLH  
25 m**

**LOC  
33 m**

	<b>Rapporto di Sicurezza 2016</b>
	<b>Stabilimento di Paullo</b>
<b>Top Event 5ii</b> - Rilascio di liquido infiammabile/o tossico da un fusto nell'area travaso <i>c) Dimetilsolfato (IDLH = 7 ppm)</i>	
SCENARIO: Rilascio Tossico Diametro pozza: 2 m CONDIZIONE METEO F/2	
 Maggio 2016	